

Спецификация деталей

Поз.	Обозначение	Наименование	Кол.	Материал	Масса, кг		Примечание
					ед.	общ.	
1	ГОСТ 19903-74	Лист	1	С345-3 ГОСТ 27772-88	-	-	См. таблицу 1

Итого: см. таблицу 1

Предельные отклонения размеров : валов h14 , отверстий H14.

таблица 1

Серьга d (болта) x d (тяги) шпильки	Диаметр болта, мм	Диаметр шпильки, мм	Диаметр отверстия под болт, d1 (мм) (шпильку)	Допускаемая нагрузка, кН	Диаметр тяги, мм	d2	R	S	B	H	h	L	c	Материал	Масса, кг	Наименование
						мм										
Серьга 12 x 10	12	—	14	3.0	10	14	19	8	38	55	26	100	2	Сталь низколегированная С345—3 ГОСТ 27772—88	0.239	Лист8x38x100
Серьга 16 x 12	16	—	18	4.5	12	14	20	8	40	55	25	100	2		0.314	Лист8x40x100
Серьга 16 x 16	16	—	22	15.0	16	18	25	12	50	65	30	120	3		0.565	Лист12x50x120
Серьга 20 x 16	20	—	22	15.0	16	18	25	12	50	65	30	120	3		0.565	Лист12x50x120
Серьга 20 x 20	20	—	22	24.0	20	22	30	16	60	80	30	140	4		1.06	Лист16x60x140
Серьга 24 x 24	24	—	26	34.0	24	30	35	16	70	110	35	180	4		1.58	Лист16x70x180
Серьга 24 x 24	24	—	26	34.0	24	30	35	20	70	110	35	180	4		1.975	Лист20x70x180
Серьга 27 x 27	27	—	30	45.0	27	30	35	20	70	110	35	180	4		1.975	Лист20x70x180
Серьга 30 x 30	30	—	33	55.0	30	33	47	20	95	110	43	200	4		2.98	Лист20x95x200
Серьга 36 x 30	36	—	39	55.0	30	33	47	20	95	110	43	200	4		2.83	Лист20x95x200
Серьга 36 x 36	36	—	39	80.0	36	39	55	25	110	130	55	200	6		5.18	Лист25x110x240
Серьга 42 x 45	—	42	45	110.0	45	52	70	30	140	140	50	260	8		8.57	Лист30x140x260
Серьга 42 x 50	—	42	45	150.0	50	56	75	34	150	150	65	290	8		11.61	Лист34x150x290

1350.12.38A-30UHJ-1601-TD

Объекты III очереди строительства
ЗАО СГК (ТЭЦ)

Изм. Кол.уч. Лист № док. Подп. Дата

Трубопроводы машзала БВД
в осях 16-28, рядах А-В и
внутристанционные трубопроводы.

Стадия Лист Листов

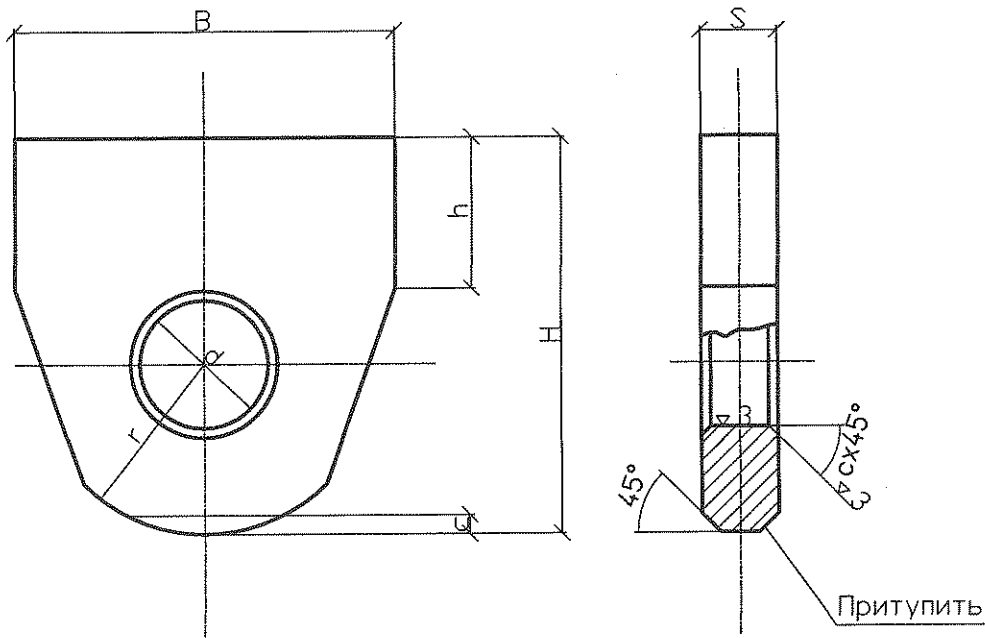
Р 14

Н. контр. Михеев
Проверил Шкитилева
Разработал ПроворовДетали крепления трубопроводов.
Серьга.ОТКРЫТОЕ АКЦИОНЕРНОЕ ОБЩЕСТВО
ИНСТИТУТ
ТЕПЛОЭЛЕКТРОПРОЕКТ
НИЖНИЙ НОВГОРОДИнв. № подл. 83542
Подпись и дата
Взам. инв. №

Спецификация деталей

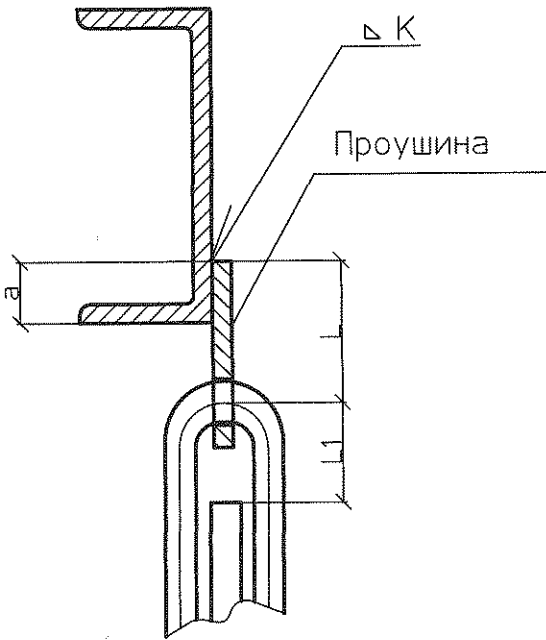
Поз.	Обозначение	Наименование	Кол.	Материал	Масса, кг		Приме- чение
					ед.	общ.	
1	ГОСТ 19903-74	Лист	1	Вст3сп5 ГОСТ 14637-89	-	-	Смотри таблицу

Итого: смотри таблицу







Диаметр тяги ,мм	Допускаемая нагрузка ,кгс	B	H	h	d	r	c	s	L1	L	a	k	Материал	Масса, кг	Наименование
12	450	50	45	20	14	18	2	8	23	27	17	4	сталь углеродистая Вст3сп5 ГОСТ 14637-89	0.10	Лист8х50х45
16	1500	70	65	30	18	25	3	12	33	40	28	6		0.35	Лист12х70х65
20	2400	90	90	40	23	36	5	20	37	54	36	8		1.17	Лист20х90х90
24	3400	90	90	40	27	36	5	20	46	54	36	8		1.17	Лист20х90х90
30	5500	100	105	50	33	45	5	20	52	60	35	10		1.28	Лист20х100х105
36	8000	120	125	60	39	55	5	20	63	70	40	12		1.82	Лист20х120х125
42	11000	140	152	70	46	60	8	30	74	92	66	12		4.00	Лист30х140х152
48	15000	180	212	70	52	68	8	34	84	144	85	12		6.60	Лист34х180х212

Узел приварки



Инв. № подл. 83542
Подпись и дата
Взам. инв. №

						1350.12.38А-30УНЖ-1601-ТД				
						Объекты III очереди строительства ЗАО СГК (ТЭЦ)				
Изм.	Кол.уч.	Лист	№ док.	Подп.	Дата	Трубопроводы машзала БВД в осях 16-28, рядах А-В и внутристанционные трубопроводы.		Стадия	Лист	Листов
								Р	15	
Н. контр.		Михеев			2002/4	Детали крепления трубопроводов. Проушина.		 ОТКРЫТОЕ АКЦИОНЕРНОЕ ОБЩЕСТВО ИНСТИТУТ ТЕПЛОЭЛЕКТРОПРОЕКТ НИЖНИЙ НОВГОРОД		
Проверил		Шкитилева			0502/4					
Разработал		Проворов			0502/4					